

Ee Bwana usiache kazi ya mikono yako

Psaume 137

Eugène KAMBERE KIGHOMA

♩ = 75

Ee bwa na we ma wa ko ndi yo wa mi le le u si a che

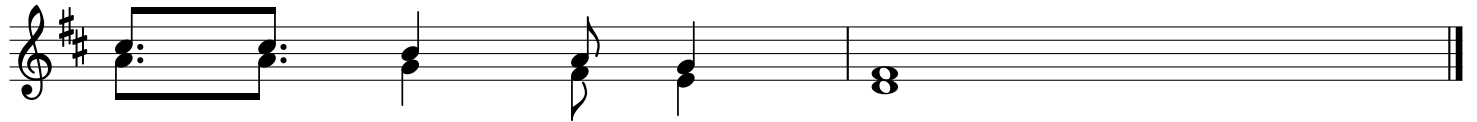
ka zi ya mi ko no ya ko

1/ Ni ta ku tu ku za ee bwa na kwa mo yo wa ngu wo te,
2/ Ni ta li tu ku za ji na la ko kza a ji li ya we ma,

kwa ni u me si ki ya ma ne no ya ki nywa cha ngu mbe le ya ma la
na u a mi ni fu wa ko na u a mi ni fu wa ko si ku ni li po

i ka ni ta ku i mbi a, ni ta li a ngu ki a he ka lu
ku i ta u lini si ki li za, u li o nge za a ngu vu ro

17



la ko ta ka ti fu
ho ni mwa ngu