

# KWA NYIMBO NZURI

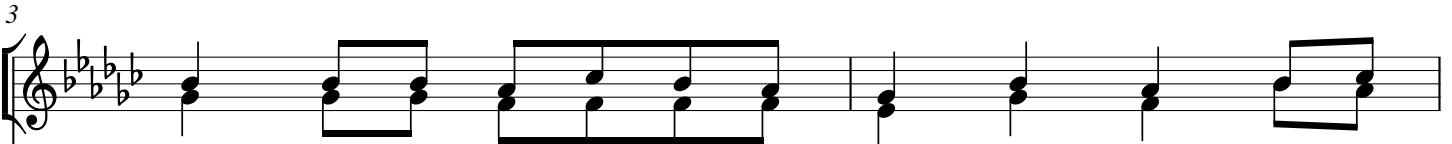
A.G.

Musique: Charles NYENZE

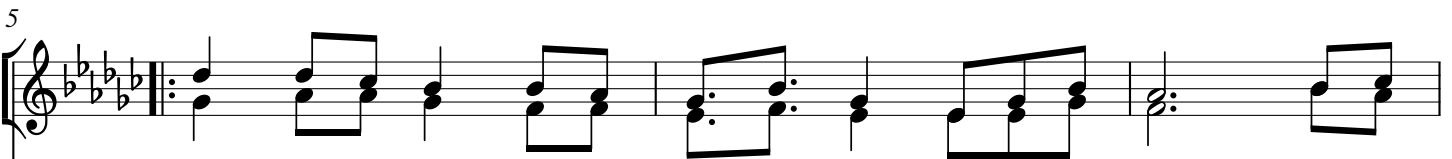
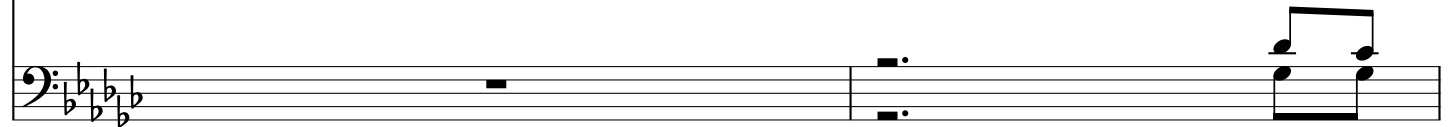
♩ = 100



1. Kwa nyi - mbo nzu - ri tu - na - ku - shu - ku - ru kwa  
2. U - me - tu - o - ndo - sha ka - ti - ka gi - sa i -  
3. Nda - ni ya - ko vyo - te vi - me - u - mbwa vi -  
4. Ka - ti - ka we - we tu - me - ko - mbo - le - wa tu -



me - ma yo - te u - na - yo - te - nda.  
li tu - i - ngi - e ka - ti - ka mwa - nga. R/U - si -  
li - vyo mbi - ngu - ni na du - ni - a - ni.  
na - o - ndo - le - wa za - mbi ze - tu.



fi - we Bwa - na Mu - ngu wa mbi - ngu na du - ni - a kwa u -



8

li - nzi wa wa-to-to wa - ko wape - nzi u - sha - ngi - li - we mi - le -

11

le. R/U - si - le.