

Bwana utuhurumiye

(Missa Saint Benoît)

Mus: Parfait KAKULE.

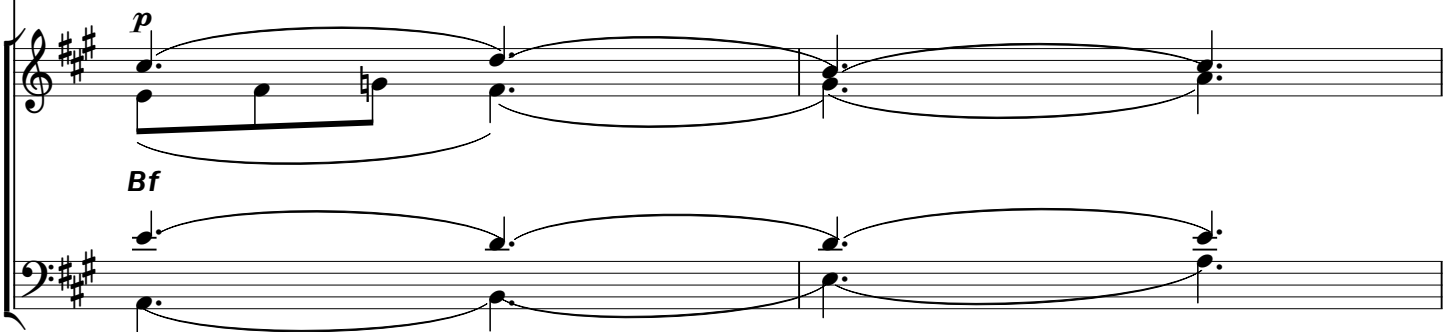
♩ = 60



1. We - we u - li - ye tu - mwa ku - wa po - nya wa - na - o tu - bu
2. We - we u - li - ye ku - ja ku - wa i - ta wa ko - se - fu
3. We - we u - na - e ka - a ku - u - me kwa Ba - ba

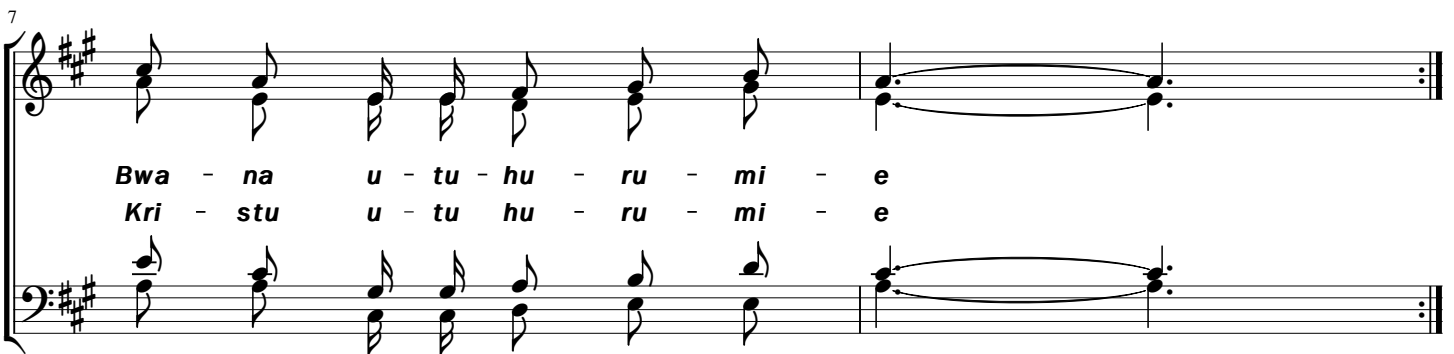


Bwa - na u - tu hu - ru - mi - e
Kri - stu u - tu hu - ru - mi - e
Bwa - na u - tu hu - ru - mi - e



Bwa - na u - tu - hu - ru - mi - e, Bwa - na
Kri - stu u - tu - hu - ru - mi - e Kri - stu

Bwa - na Bwa - na u - tu - hu - ru - mi - e
Kri - stu Kri - stu u - tu - hu - ru - mi - e



Bwa - na u - tu - hu - ru - mi - e
Kri - stu u - tu hu - ru - mi - e

Chorale Saint Benoît/ Paroisse Saint François Xavier de Ndoshu