

# Mokonzi yokela biso mawa

(Kyrié)

Composition: Josué Batiluke

Arrang. & Transcription: Thierry Bizau

*Dolce* ♩ = 60

*Soli+Tutti*

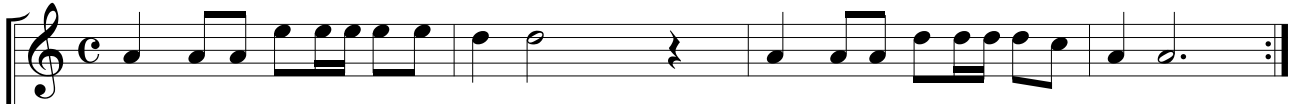
*Lam*

*Sol*

*Rem*

*Lam*

Soprano



1+3: Mo - ko - nzi yo - ke-la bi - so ma - wa  
2: Kris tu yo - ke-la bi - so ma - wa

Mo - ko - nzi yo - ke-la bi - so ma - wa  
Kris tu yo - ke-la bi - so ma - wa

Alto



Mo - ko - nzi yo - ka ma - wa Mo ko-nzi Mo - ko - nzi yo - ke-la bi - so ma - wa  
Kris tu yo - ka ma - wa Kris - tu Kris tu yo - ke-la bi - so ma - wa

Ténor



Mo - ko - nzi yo - ke-la bi - so ma - wa Mo - ko-nzi Mo - ko - nzi yo - ke-la bi - so ma - wa  
Kris tu yo - ke-la bi - so ma - wa Kris tu Kris tu yo - ke-la bi - so ma - wa

Basse



Mo - ko - nzi yo - ka ma - wa Mo - ko-nzi Mo - ko - nzi yo - ke-la bi - so ma - wa  
Kris tu yo - ka ma - wa Kris tu Kris tu yo - ke-la bi - so ma - wa

Thierbiz-Products  
thierbiz@gmail.com  
+243812321169

Octobre 2022